

新築分譲住宅 / 全2邸

草加市谷塚町

現地販売会

毎週祝・土・日 AM10:30~PM5:00

お気軽にご来場下さい。

敷地面積

40坪超

カースペース
並列駐車2台
※車種による

三方道路(1号棟)

各棟隣家まで4m以上

東武
スカイツリーライン

「谷塚駅」

徒歩 **3分**

都心に近く駅近の街。

永住にふさわしい2邸が誕生！

買物施設、病院が身近にそろそろケーション

IDS工法
スケルトンインフィル
住宅

在来軸組工法と構造用パネル工法の両工法を相込んだオリジナル工法。設計度の自由度を保ちながら建倍率5倍のオリジナル耐力パネルを諸所に配し、高い耐震性能を実現しました。

学区

谷塚小学校

谷塚中学校

カーナビ入力/草加市谷塚町510周辺

設計住宅性能評価書取得住宅

(建設住宅性能評価書取得予定)

第三者機関の評価員が性能をチェックするので安心♪

6項目において最高等級を取得

耐震等級 (倒壊のしにくさ)	耐震等級 (損傷のしにくさ)
-------------------	-------------------

耐風等級	ホルムアルデヒド 発散等級
------	------------------

劣化対策等級	維持管理 対策等級
--------	--------------

1号棟

- 土地面積/133.59㎡(40.41坪)
- 建物面積/ 97.70㎡(29.55坪)
- 建築確認番号/第HPA-19-13002-1号



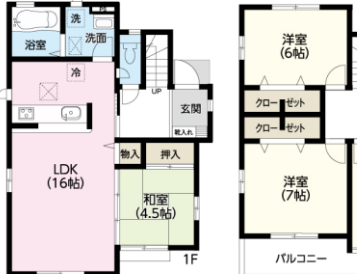
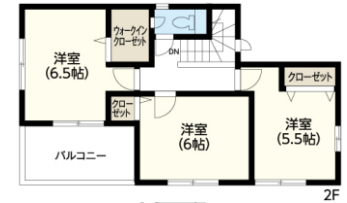
4,880 (税込) 万円

2号棟

- 土地面積/139.19㎡(42.10坪)
- 建物面積/ 97.71㎡(29.55坪)
- 建築確認番号/第HPA-19-13003-1号



4,680 (税込) 万円



【現地案内図】



内覧可能です。
お気軽にご来場
ください。

ライフインフォメーション

- | | |
|-----------------------------|-------------------------------|
| □谷塚小学校.....約 500m(約 7分) | □東武ストア.....約 300m(約 4分) |
| □谷塚中学校.....約 1200m(約 15分) | □ピバホーム.....約 800m(約 10分) |
| □おざわ幼稚園.....約 600m(約 8分) | □ウエルシア.....約 160m(約 2分) |
| □おやつか草花保育園.....約 300m(約 4分) | □メディカルピア草加病院.....約 190m(約 3分) |

■所在地:埼玉県草加市谷塚町509番1 ■交通:東武スカイツリーライン「谷塚駅」徒歩3分 ■土地権利:所有権 ■地目:畑(宅地に変更します) ■都市計画:市街化区域 ■用途地域:第一種住居地域 ■建ぺい率:60% ■容積率:200%
 ■建物構造:木造2階建 ■完成時期:令和2年8月下旬完成予定 ■引渡し時期:令和2年9月上旬予定 ■設備:公営水道・東京電力・公共下水・プロパンガス ■接道:公道 ■販売価格(税込):4,680万円~4,880万円
 ■取引態様:仲介 ※図面と現況が異なる場合は現況を優先とさせていただきます。※広告有効期限は令和2年8月末日

住まいづくりは、人づくり ■(公社)全日本不動産協会会員 ■(公社)不動産保証協会

埼玉県知事 (3)第20695号 併設株式会社ケーイズホーム二級建築士事務所

〒340-0034 埼玉県草加市氷川町2,131-19

TEL048-920-3637

FAX048-922-1525



株式会社ケーイズホーム

ホームページ
公開中

ケーイズホーム

検索

